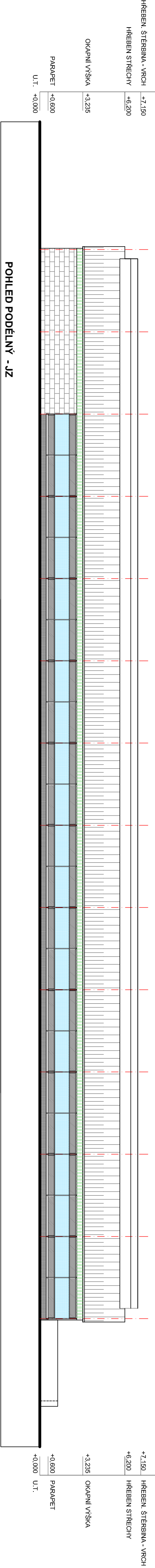
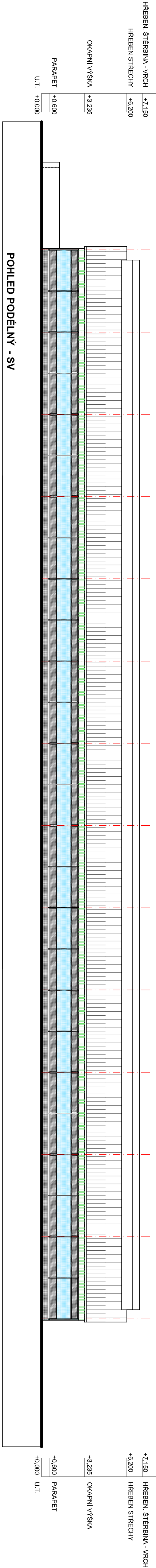


SO-01. ODCHOVNA JALOVIC

POHLEDY

MĚŘÍTKO 1 : 200



LEGENDA MATERIÁLŮ:

- PUH PANEĽ STĚSNÍ (vyřada GR)
- SV, SEDA
- ROUKAJÍ STĚNA PONTBILVA ELEKTRICKÁ
- BILA
- PROTIPROUVÁNIOVA SÍTOVINA VRAT
- ZELENA
- STĚNOVÝ POLYKARBONAT
- TRANSPARENTNÍ
- PUH PANEĽV STĚNOVÉ
- SV, ZELENÁ
- OBVOODOVÝ PARAPET BETONOVÝ
- POHLEDOVÝ BETON
- ŽENO Z BETONU TVÁRNIC
- SEDA

Projektant:	DANIELA ČERNÁ	DC PROJEKT  PROJEKTOVÁ ČINNOST VE VÝSTAVBĚ  Daniela Černá 231 83 Kozáčky 238 141 801 Kozáčky 238 IČO 70075417, DIČ CZ515222027	
Autorizace:	DANIELA ČERNÁ		
Investor:	VETERINÁRNÍ A FARMACEUTICKÁ UNIVERSITA BRNO ŠKOLNÍ ZEMĚDĚLSKÝ PODNIK NOVÝ JIČÍN E. KRÁŠNOHORSKÉ 178, 742 42 ŠENOV U NOVÉHO JIČÍNA		
Objekt:	ŠENOV U NOVÉHO JIČÍNA		
Okres:	Nový Jičín		
Název stavby:	ODCHOVNA JALOVIC	Stupeň:	DPS
Místo stavby:	ŠENOV U NOVÉHO JIČÍNA	Datum:	KVĚTEN 2017
Kat. území:	k.ú. ŠENOV U NOVÉHO JIČÍNA	Měřítko:	1 : 200
Stavění objektu:	SO-01. ODCHOVNA JALOVIC	Projevit:	STAVĚNÍ ČÁST
Okraj:	POHLEDY	Priloha č.:	SO-01.-.06